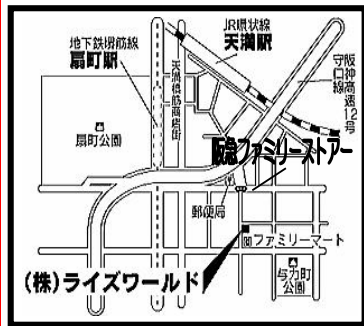


オフィス・店舗・マンション

株式会社ライズワールド

TEL 6242-3020



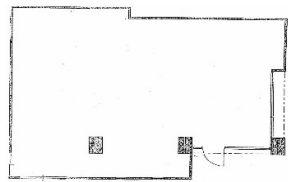
不動産 売買 賃貸 仲介 管理
 大阪市北区与力町7番12号
 大阪府知事免許 (4)第46985号
 大阪府宅地建物取引業協会正会員
 全国宅地建物取引業保証協会会員
 fax 06-6242-3021
 取引態様: 媒介(仲介)
 広告有効期限: 平成29年3月末日
 営業時間 AM 9:00~PM 7:00

※扇町駅 ④番出口 南東へ 徒歩4分

広告No201703

①貸店舗 南森町駅 4分

面積/約24坪 大通り面す!
 賃料/336,960円 1F表・角店
 共益費/込 駐車スペース付!
 保証金/99万円 医療・福祉関係等



②貸店舗 天満駅 1分

面積/約50.95坪 一棟貸し店舗!
 賃料/486,000円 重飲食可能!!
 共益費/込 人気の天満♪
 保証金/240万円 残置物有り!



③貸店舗 天六駅 1分

面積/約43.86坪 2F建・一棟貸し
 賃料/594,000円 駅1分・好立地♪
 共益費/込 重飲食可!!
 保証金/524万円 大通り面す!



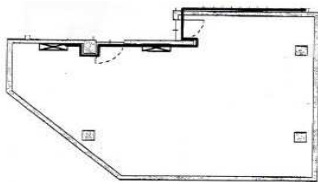
④貸店舗 大阪天満宮駅 7分

面積/約12.4坪 ガラス張り♪
 賃料/226,800円 各種教室
 共益費/10,800円 美容業等
 礼金/23万円 駐車場2台付き!



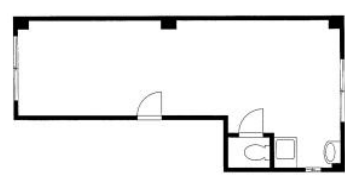
⑤貸店舗事務所 天満橋駅 5分

面積/約13坪 ※角部屋!
 賃料/92,000円 採光良!
 共益費/8,000円 EV・個別空調
 敷金/50万円



⑥貸事務所 扇町駅 6分

面積/約11坪 ※1フロアー!
 賃料/81,000円 機械警備!
 共益費/込 専用キッチン・WC!
 保証金/22万円



ライズワールド便り

★★★ ライズワールド便り ★★★

3月に入りました。大阪は3月29日が桜開花予想です。
 卒業・入学・就職シーズン、スタートの季節です。
 今月も皆様のご来店お待ちしております。

オフィス

No.	最寄駅	徒歩	階数	面積	月額賃料	共益費	保証金	備考
1	梅田	3	2	28.0坪	41.2万円	92,466円	240万円	EV・個別・24H・K・教室相談
2	東梅田	5	4	83.2坪	66.5万円	249,540円	相談	EV・個別・24H・フロントサービス
3	扇町	5	2	18.0坪	12.0万円	10,800円	36万円	個別・24H・光・室内WC!
4	扇町	5	5	45.4坪	25.0万円	50,000円	125万円	EV・個別・24H・1フロアー・光・K
5	扇町	1	7	45.7坪	32.4万円	54,000円	97万円	EV・個別・24H・光・K・P
6	扇町	1	7	59.4坪	38.0万円	100,000円	250万円	EV・個別・24H・1フロアー
7	大阪天満宮	3	3	8.6坪	3.4万円	25,800円	25万円	EV・個別・24H・光
8	大阪天満宮	3	7	9.7坪	9.2万円	込	18万円	EV・個別・24H・K・1フロアー
9	大阪天満宮	5	7	19.5坪	13.5万円	25,000円	50万円	EV・個別・24H・K
10	大阪天満宮	3	2	27.3坪	16.2万円	103,156円	150万円	EV・個別・24H・K・光ファイバー
11	天満	5	5	6.8坪	5.5万円	込	15万円	マンションタイプ!
12	天満	4	5	20.2坪	9.2万円	込	15万円	EV・個別・24H・専用キッチン・風呂・WC
13	天六	1	4	5.6坪	4.5万円	10,000円	23万円	EV・個別・24H・光
14	天六	5	4	26.7坪	16.0万円	18,000円	112万円	EV・個別・24H・K・フレンチ有
15	天六	1	4	56.0坪	33.6万円	167,910円	201万円	EV・個別・24H・K・P
16	中崎町	9	2	18.7坪	9.4万円	71,136円	94万円	EV・個別・24H・光
17	中崎町	1	8	48.0坪	30.2万円	105,600円	181万円	EV・個別・24H・K
18	南森町	8	3	5.2坪	3.5万円	7,000円	15万円	EV・個別・24H・OA・AL
19	南森町	5	2	8.2坪	7.6万円	10,800円	28万円	EV・AL・個別・24H・K・光
20	南森町	1	3	14.4坪	9.1万円	22,680円	34万円	EV・個別・24H・商店街内!
21	南森町	3	8	20.3坪	11.8万円	40,600円	94万円	EV・個別・24H・K・OA
22	南森町	3	3	29.2坪	26.0万円	29,000円	174万円	EV・個別・24H・新築! 1フロアー!
23	天満橋	5	6	6.5坪	4.5万円	8,640円	込	EV・個別・24H・光・敷金・礼金0円!
24	天満橋	5	10	16.7坪	10.6万円	込	21万円	EV・個別・24H・
25	天満橋	9	1・2	120.0坪	77.8万円	込	466万円	1・2階セルフリール!倉庫兼事務所最適!

店舗

No.	最寄駅	徒歩	階数	面積	月額賃料	共益費	保証金	備考
1	天六	2	1	3.4坪	7.6万円	込	30万円	駅すぐ! ネイルサロン等
2	中崎町	3	1	5.4坪	5.1万円	2,160円	77万円	人気の中崎・物販適す
3	天六	1	1	5.8坪	7.6万円	10,800円	42万円	駅1分! ビルイン店舗
4	大阪天満宮	5	1	6.9坪	13.5万円	込	41万円	新築! 飲食相談!
5	東梅田	7	1	7.0坪	15.1万円	込	礼金108万円	飲食店居抜き・角店
6	天六	2	1	7.3坪	13.0万円	込	礼金39万円	美容業・物販等
7	天六	2	1	7.3坪	13.5万円	込	63万円	1F路面店舗・エステ等
8	南森町	7	1	7.6坪	6.5万円	6,480円	礼金13万円	事務所・物販向き
9	中崎町	3	1	7.8坪	17.3万円	込	80万円	新築・人通り多し!
10	北浜	5	1	8.0坪	15.0万円	3,240円	100万円	スケルトン・業種相談
11	南森町	4	B1	9.4坪	5.6万円	20,369円	17万円	国道面す・地下飲食店舗
12	梅田	10	1	10.0坪	21.6万円	込	礼金130万円	繁華街! 何商相談可!
13	東梅田	4	1・2	10.0坪	7.6万円	込	礼金16万円	1・2F各5坪・エステ等
14	南森町	5	1	10.3坪	16.2万円	込	45万円	カフェ・バー等最適♪
15	天六	1	1	10.3坪	20.1万円	込	120万円	新築・軽飲食相談
16	東梅田	5	1	11.2坪	23.8万円	20,520円	礼金108万円	繁華街! 何商相談可!
17	天六	6	1	11.5坪	16.2万円	込	135万円	新築・美容室・サロン等
18	天満橋	7	2	12.0坪	13.0万円	10,800円	104万円	美容室居抜き・大通り!
19	東梅田	5	2	12.0坪	6.5万円	12,960円	36万円	バー・スナック等
20	中津	1	1	12.7坪	27.5万円	込	200万円	中津駅上・飲食相談可
21	天六	2	B1	13.0坪	13.7万円	込	80万円	商店街地下・飲食向き
22	大阪天満宮	5	2	13.0坪	10.5万円	226,800円	43万円	角ビル2F・エステ等
23	大阪天満宮	5	1	13.0坪	14.7万円	27,841円	130万円	飲食店舗・居酒屋等!
24	南森町	5	1	13.4坪	18.4万円	込	200万円	商店街すぐ・スケルトン
25	中津	2	1	13.4坪	21.8万円	込	122万円	新築・飲食相談可

店舗

No.	最寄駅	徒歩	階数	面積	月額賃料	共益費	保証金	備考
26	扇町	1	1	14.2坪	18.4万円	込	礼金54万円	商店街内店舗・業種相談
27	天六	2	1	14.6坪	16.2万円	込	礼金45万円	
28	扇町	5	1	14.9坪	24.1万円	込	67万円	角店・事務所内装有
29	天六	8	1	15.0坪	14.0万円	込	200万円	路面物販店・軽飲食相談
30	天六	2	2	15.0坪	21.6万円	込	180万円	商店街面す・飲食店OK!
31	大阪天満宮	6	1	15.1坪	13.5万円	込	40万円	カフェ居抜き・路面店
32	天満橋	5	1	15.5坪	13.0万円	21,600円	100万円	クリニック・美容室等
33	南森町	5	1	16.2坪	17.4万円	込	80万円	スケルトン・業種相談
34	南森町	2	2	18.0坪	16.0万円	12,420円	礼金40万円	美容室等・居抜き店舗
35	中津	7	1	18.1坪	19.4万円	込	90万円	業種相談・分譲貸し
36	南森町	2	3・4	18.6坪	14.0万円	10,800円	礼金30万円	駅1分・3・4F各種教室等
37	天六	4	1	20.0坪	23.8万円	30,857円	90万円	大通り路面店・薬局等
38	天六	3	1・2	22.7坪	27.0万円	込	106万円	重飲食可! 隠れ家物件
39	天六	8	1・2	26.0坪	15.3万円	込	102万円	店舗付住宅・業種相談
40	南森町	8	B1~3	27.6坪	32.4万円	込	90万円	地下1階付・飲食可!
41	都島	1	1	27.8坪	29.2万円	込	200万円	韓国料理居抜き店舗
42	中津	2	1	28.1坪	45.4万円	込	252万円	新築! 業種相談
43	東梅田	6	1	29.9坪	64.8万円	17,280円	礼金260万円	重飲食可・美装店舗♪
44	天六	3	1・2	31.0坪	43.0万円	込	240万円	京町屋風店舗 1・2階
45	扇町	2	1	38.2坪	48.6万円	21,600円	200万円	飲食店居抜き・備品代別途要
46	大阪城北詰	3	1	52.9坪	48.6万円	19,440円	150万円	地下1階付・配送業等
47	南森町	2	B1	56.0坪	10.3万円	込	1,000万円	駅すぐ・大型飲食店舗
48	北新地	2	2・3	77.6坪	150.2万円	込	937万円	飲食店跡・新地すぐ!
49	大阪天満宮	3	1~4	89.3坪	62.6万円	込	208万円	4階建一棟・業種相談
50	中崎町	3	1~5	220.0坪	270.0万円	込	1,560万円	一棟貸し・駐車スペース有

◎表記の賃料・共益費は月額表示・消費税(8%)込の表示です。百円単位の表示の記載は省略しております。◎保証金・敷金の解約引は貸主によって異なります。◎ご相談・ご案内は無料です。電話・FAX・Eメールにて、お気軽にお問い合わせください。
 ◎個別空調(24時間使用可)・冷暖房(セントラル時間制限有り)・24h(24時間オフィス使用可)・EV(エレベータ)・P(駐車場)・K(機械警備)・光(光ファイバー) ◎貸ビルによって契約面積とNET面積が異なりますので実際にご確認ください。(一部共用部分含む場合)